

# Procédure d'accès licence Toonboom (Télétravail)

Cette procédure est valable pour Harmony et Storyboard Pro toute version

Attention : vous devez utiliser les versions utilisées sur votre production. Si vous n'en disposez pas sur votre ordinateur personnel le support vous enverra un lien pour les télécharger

Votre VPN doit être fonctionnel et connecté voir [ici](#)

## **Configuration des licences**

Au lancement d'un logiciel Toonboom vous obtenez cette fenêtre  
Cliquez sur Activer Licence



# License Wizard

## Bienvenue

This wizard will help you activate and manage licenses for your Toon Boom product.

Sign in with your Toon Boom ID:

Email

Password

Sign In

Don't have a Toon Boom account yet? [Create a free account online](#)

[Forgot your password?](#)

➤ To activate non-subscription licenses, click on the "Activate License" button.

Activer Licence

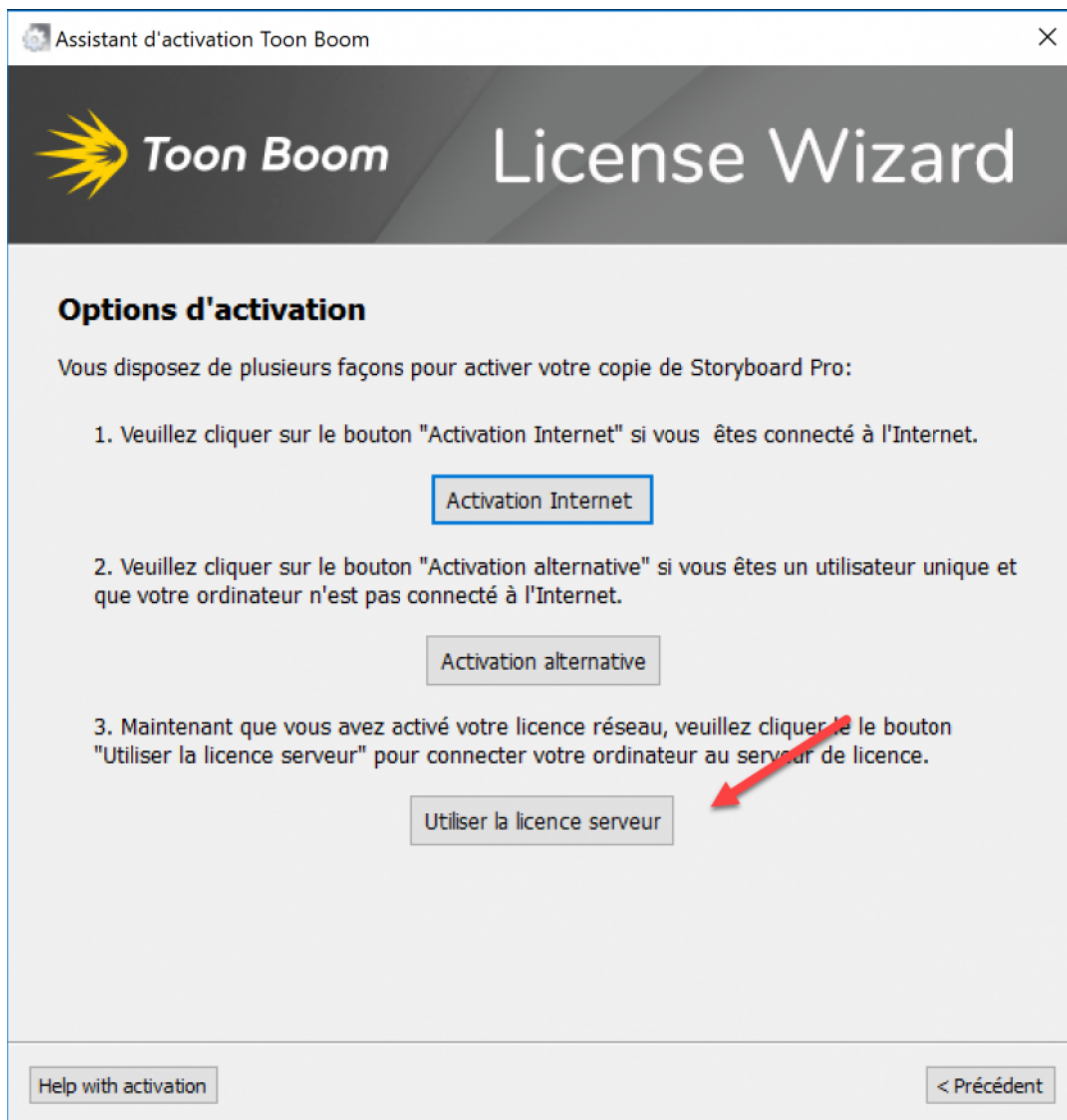
➤ To manage non-subscription licenses, click on the "Manage Licenses" button.

Gérer Licences

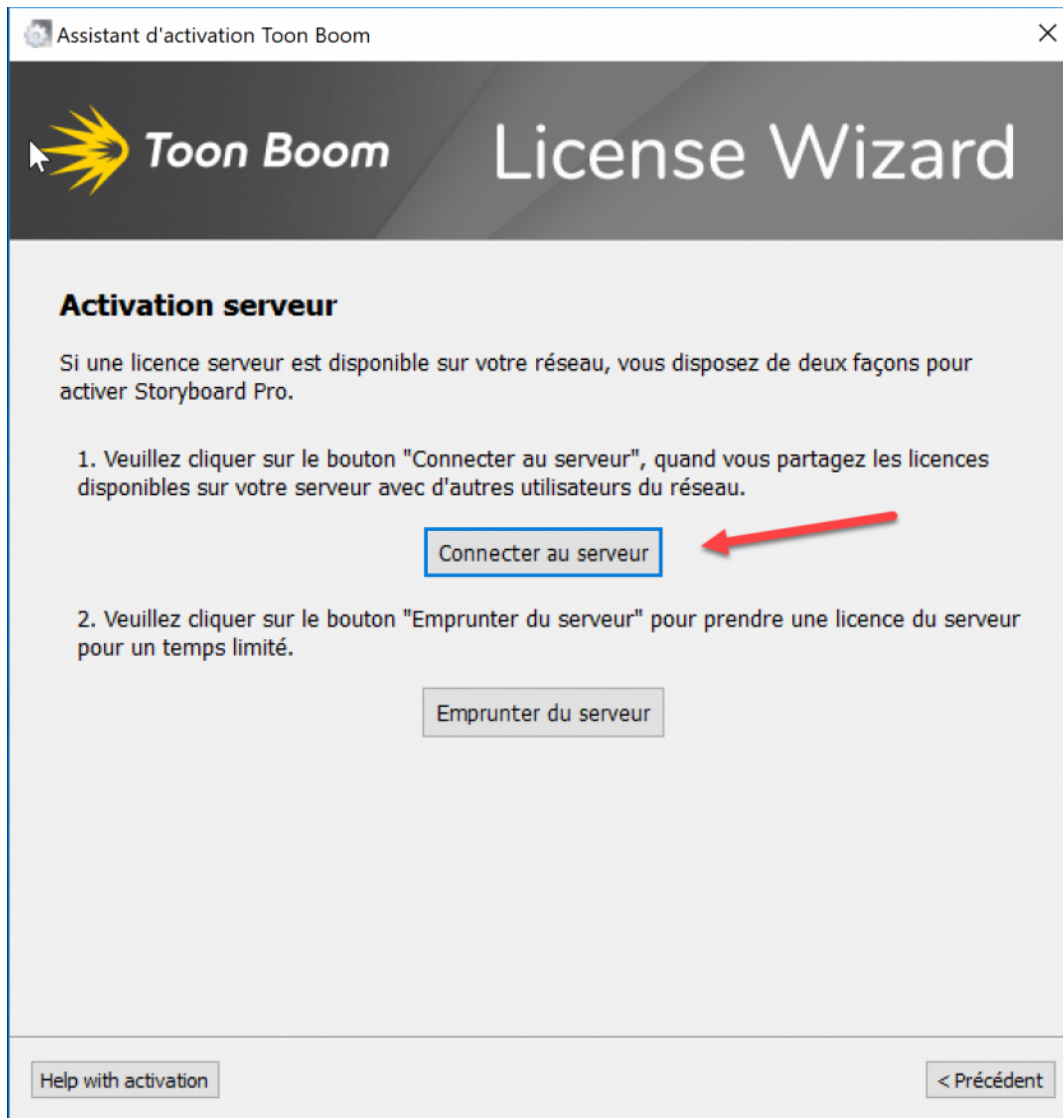
Help with activation

< Précédent

Fenêtre suivante : Utiliser la licence serveur




Fenêtre suivante : Connecter au serveur



L'adresse du serveur est : **webcc\_madlab.madlab.lan** cliquez sur connecter

Assistant d'activation Toon Boom

 **Toon Boom** License Wizard

**Activation serveur - Licence partagée**

Veuillez entrer l'adresse du serveur licence qui authentifiera votre copie de Storyboard Pro et cliquer ensuite sur le bouton "Connecter".

Adresse du serveur licence

webcc\_madlab.madlab.lan

Port

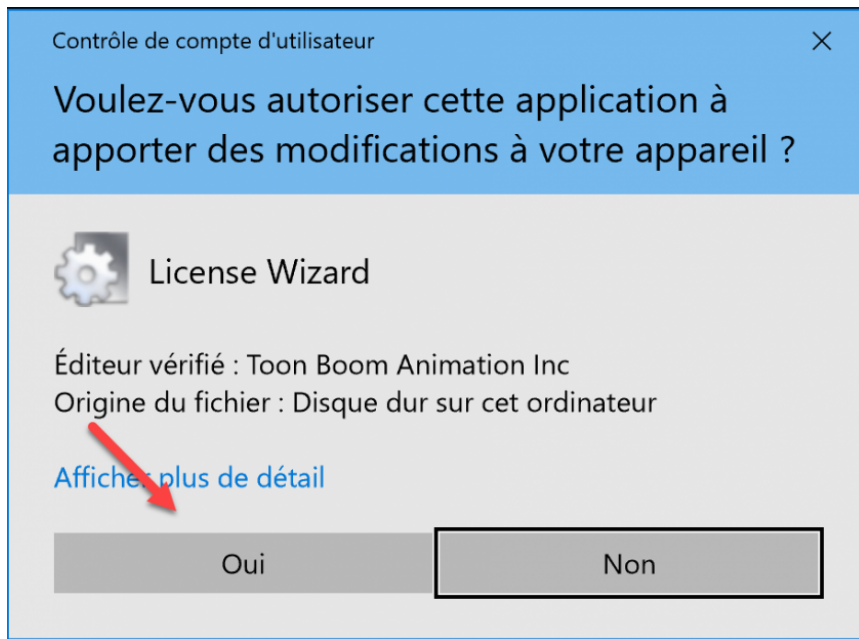
ANY

Connecter

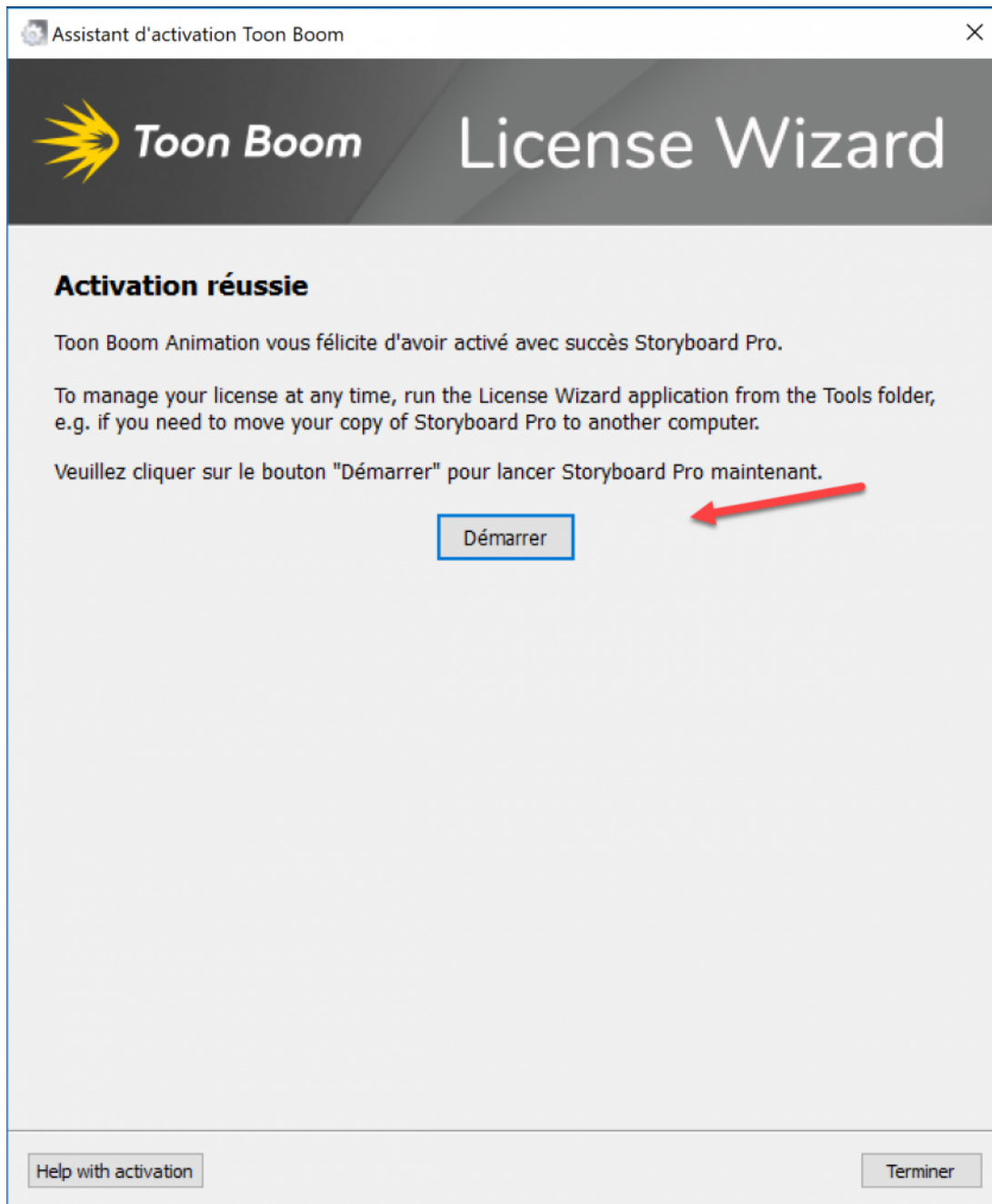
Help with activation

< Précédent

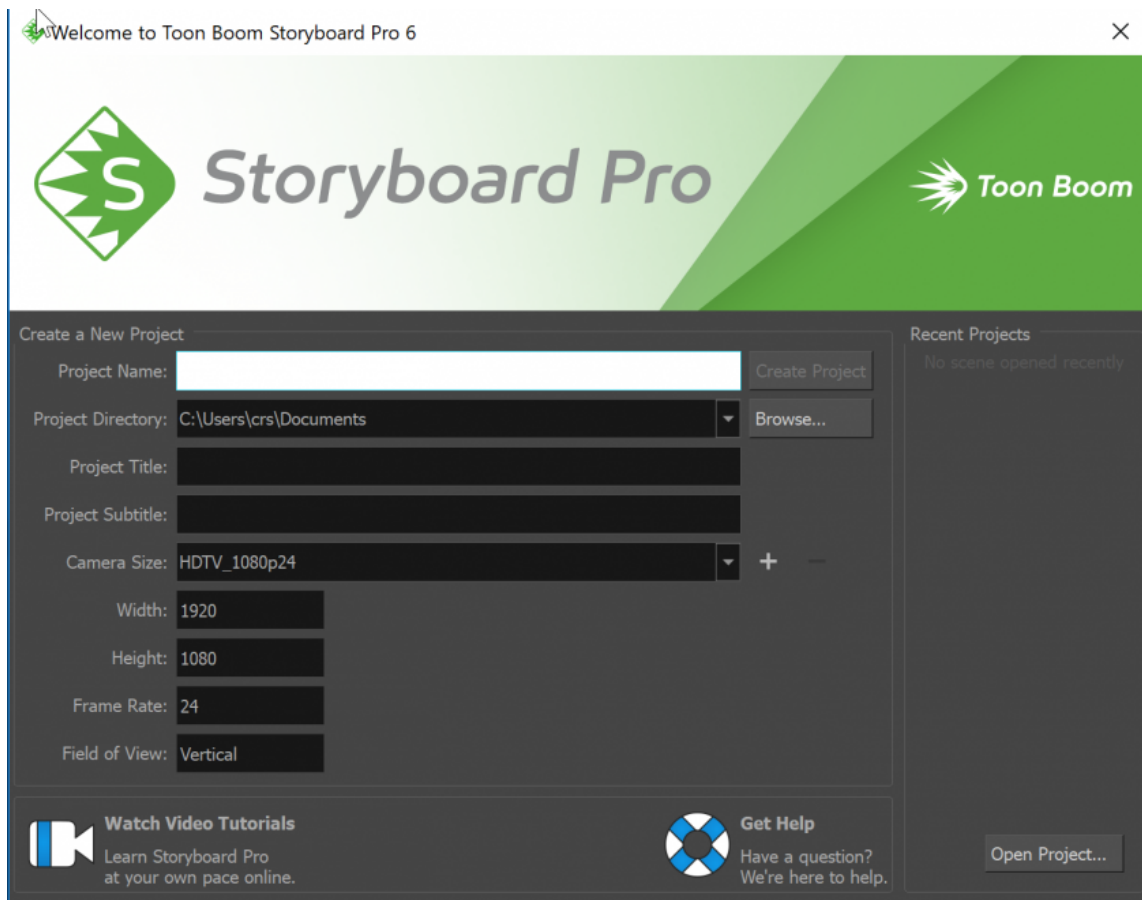
Vous pouvez avoir deux avertissement cliquez sur OUI



Si l'activation a réussi cette dernière fenêtre apparaît, cliquez sur Démarrer



Et voila votre logiciel est utilisable (exemple Storyboard Pro)



Révision #5

Créé Thu, May 2, 2019 9:34 PM par [Anthony Bousselier](#)

Mis à jour Thu, Oct 3, 2019 8:55 AM par [Sylvain Lamet](#)